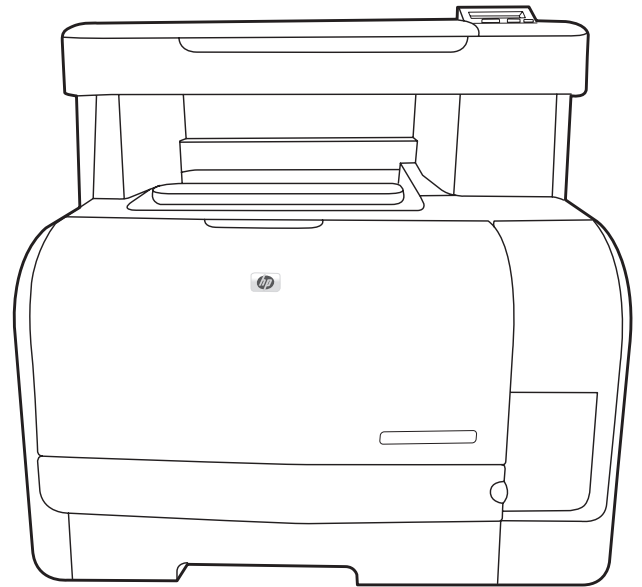


HP Color LaserJet CM1312 MFP Series



- EN Getting Started Guide
- CS Příručka Začínáme
- HU Alapvető tudnivalók kézikönyve
- PL Podręczna instrukcja obsługi
- RU Приступая к работе
- SK Príručka k začiatku práce

Read me First
Přečtěte než začnete
Ezt olvassa el először!
Przeczytaj przed rozpoczęciem
Прочтите перед началом работы
Úvodné pokyny

Copyright and License

© 2008 Copyright Hewlett-Packard Development Company, L.P.

Reproduction, adaptation or translation without prior written permission is prohibited, except as allowed under the copyright laws.

The information contained herein is subject to change without notice.

The only warranties for HP products and services are set forth in the express warranty statements accompanying such products and services. Nothing herein should be construed as constituting an additional warranty. HP shall not be liable for technical or editorial errors or omissions contained herein.

Part number: CC430-90932

Edition 1, 4/2008

FCC Regulations

This equipment has been tested and found to comply with the limits for a Class B digital device, pursuant to Part 15 of the FCC rules. These limits are designed to provide reasonable protection against harmful interference in a residential installation. This equipment generates, uses, and can radiate radio-frequency energy. If this equipment is not installed and used in accordance with the instructions, it may cause harmful interference to radio communications. However, there is no guarantee that interference will not occur in a particular installation. If this equipment does cause harmful interference to radio or television reception, which can be determined by turning the equipment off and on, correct the interference by one or more of the following measures:

- Reorient or relocate the receiving antenna.
- Increase separation between equipment and receiver.
- Connect equipment to an outlet on a circuit different from that to which the receiver is located.
- Consult your dealer or an experienced radio/TV technician.

Any changes or modifications to the product that are not expressly approved by HP could void the user's authority to operate this equipment. Use of a shielded interface cable is required to comply with the Class B limits of Part 15 of FCC rules. For more regulatory information, see the electronic user guide. Hewlett-Packard shall not be liable for any direct, indirect, incidental, consequential, or other damage alleged in connection with the furnishing or use of this information.

Trademark Credits

Windows® is a U.S. registered trademark of Microsoft Corporation.

- EN In-box documentation and CD contents
- CS Příbalená dokumentace a obsah disku CD-ROM
- HU A csomagban található dokumentáció és a CD tartalma
- PL Załączona dokumentacja i zawartość dysku CD
- RU Комплект документации и содержимое компакт-дисков
- SK Dodaná dokumentácia a obsah disku CD

EN **Getting Started Guide
Windows CD/ Macintosh CD**

- User Guide
- Quick Reference Guide
- Software Drivers
- Installer

**Readiris CD
HP Support Flyer**

RU **Приступая к работе
Компакт-диск для Windows / Компакт-диск для
Macintosh**

- Руководство пользователя
- Краткое руководство
- Программное обеспечение и драйверы
- Программа установки

**Компакт-диск с программой Readiris
Листовка службы поддержки HP**

CS **Příručka Začínáme
Disk CD-ROM pro systém Windows / disk CD-ROM pro
systém Macintosh**

- Uživatelská příručka
- Stručná referenční příručka
- Softwarové ovladače
- Instalační program

**Disk CD-ROM s aplikací Readiris
Leták podpory společnosti HP**

SK **Príručka k začiatku práce
Disk CD pre Windows/Macintosh**

- Používateľská príručka
- Rýchla referenčná príručka
- Softvérové ovládače
- Inštalčný program

**Disk CD Readiris
Leták o podpore spoločnosti HP**

HU **Alapvető tudnivalók kézikönyve
Windows CD/ Macintosh CD**

- Felhasználói kézikönyv
- Felhasználói útmutató
- Illesztőprogramok
- Telepítő

**Readiris CD
HP támogatási tájékoztatólap**

PL **Podręczna instrukcja obsługi
Dysk CD dla systemu Windows/Dysk CD dla kom-
puterów Macintosh**

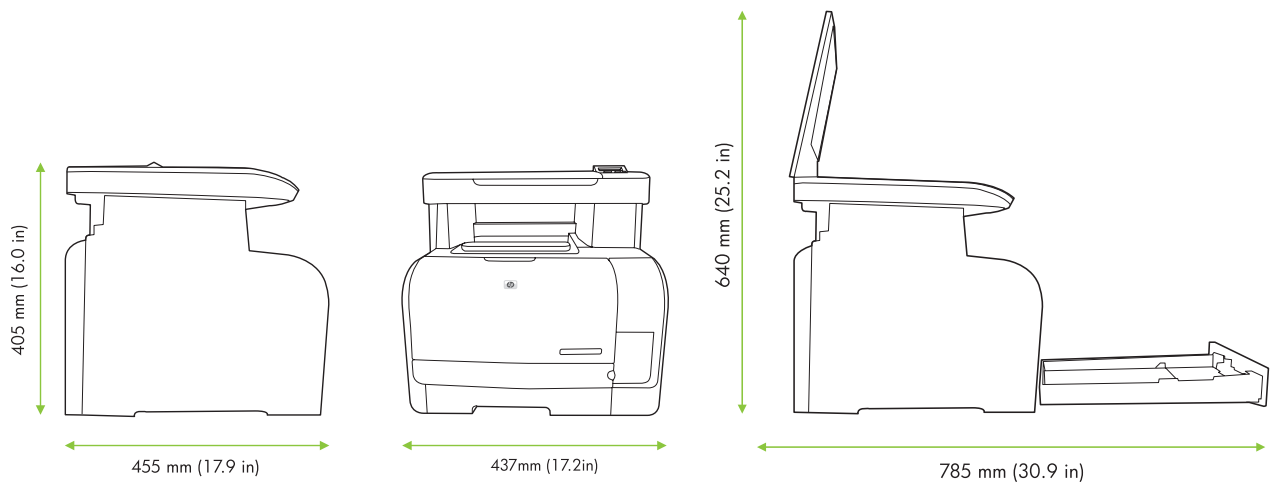
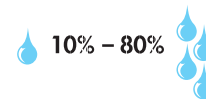
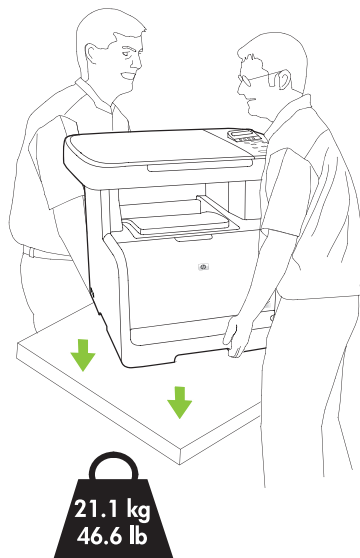
- Instrukcja obsługi
- Podręczna instrukcja obsługi
- Sterowniki
- Instalator

**Dysk CD z oprogramowaniem Readiris
Ulotka dotycząca pomocy technicznej HP**

- EN Prepare the site
- CS Připravte umístění
- HU A készülék helyének előkészítése
- PL Przygotowywanie miejsca użytkowania

- RU Подготовка места для расположения устройства
- SK Príprava miesta inštalácie

- 1**
- EN Select a sturdy, well-ventilated, dust free area to position the product.
 - CS Na umístění zařízení vyberte stabilní, dobře odvětrávané a bezprašné místo.
 - HU A készülék elhelyezéséhez szilárd, jól szellőző, pormentes helyet válasszon.
 - PL Wybierz dla urządzenia stabilne miejsce z odpowiednią wentylacją, uniemożliwiającą osiadanie kurzu.
 - RU Для установки изделия выберите надежное, хорошо проветриваемое и чистое место.
 - SK Na umiestnenie zariadenia vyberte pevné, dobre vetrané, bezprašné miesto.



EN Setup the Product

CS Příprava zařízení

HU A készülék üzembe helyezése

PL Konfiguracja urządzenia

RU Установка изделия

SK Inštalácia zariadenia

2

EN Unpack the product.

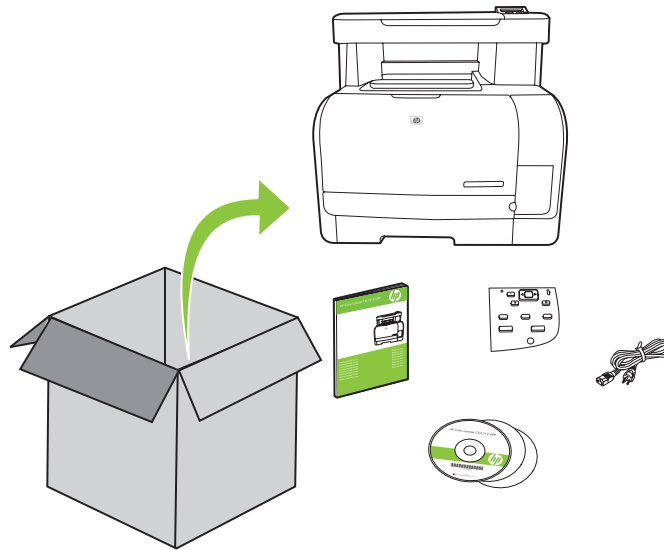
CS Vybalte zařízení.

HU Csomagolja ki a készüléket.

PL Rozpakuj urządzenie.

RU Извлеките изделие из упаковки.

SK Vybal'te zariadenie.



3

EN Insert the CD. Follow the instructions on the screen or in this guide.

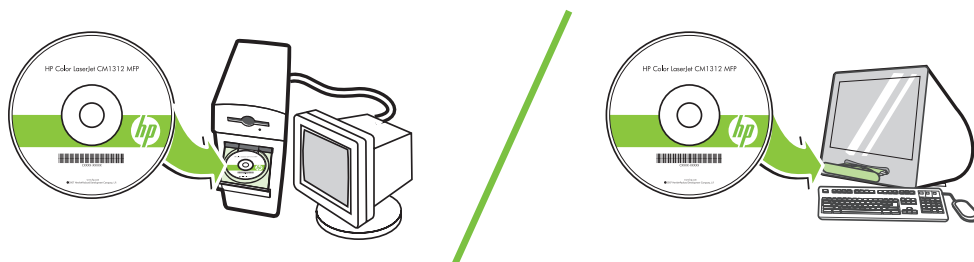
CS Vložte disk CD-ROM. Dokončete nastavení podle pokynů na obrazovce nebo v této příručce.

HU Helyezze be a CD-lemezt a CD-ROM-meghajtóba. Hajtsa végre a képernyőn megjelenő vagy az ebben az útmutatóban leírt utasításokat.

PL Włóż dysk CD do stacji CD-ROM. Postępuj zgodnie z instrukcjami wyświetlanymi na ekranie lub podanymi w niniejszej instrukcji.

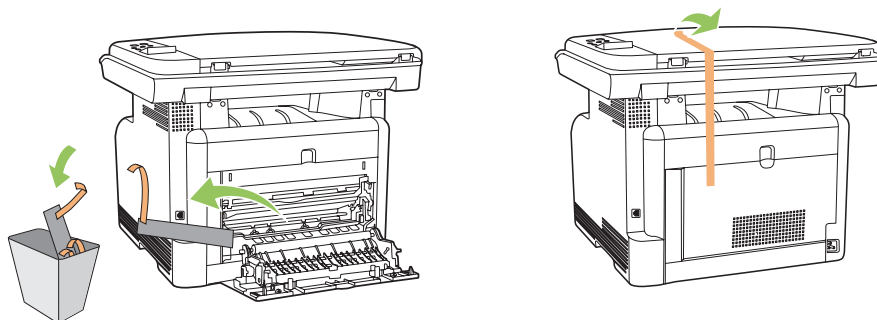
RU Вставьте компакт-диск. Следуйте инструкциям на экране или в данном руководстве.

SK Vložte disk CD. Postupujte podľa pokynov na displeji alebo v tejto príručke.



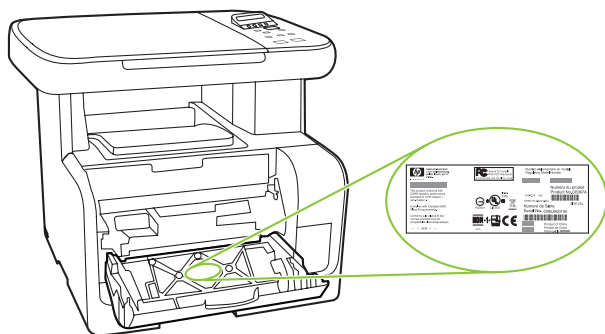
4

- EN Remove all orange shipping tape from the product.
- CS Odstraňte ze zařízení veškerou oranžovou přepravní pásku.
- HU Távolítsa el az összes narancssárga szállítási védőszalagot a készülékről.
- PL Usuń wszystkie pomarańczowe materiały pakunkowe.
- RU Снимите все оранжевые транспортировочные ленты.
- SK Zo zariadenia odstráňte všetky kusky oranžovej prepravnej pásky.



5

- EN Record your Serial and Product number for product registration.
- CS Poznamenejte si sériové číslo a číslo výrobku pro pozdější registraci.
- HU A termékregisztrációhoz jegyezze fel a készülék sorozatszámát és termékszámát.
- PL Zapisz numer produktu i numer seryjny do rejestracji produktu.
- RU Запишите серийный номер и номер продукта для регистрации устройства.
- SK Poznačte si sériové a výrobné číslo potrebné na registráciu zariadenia.



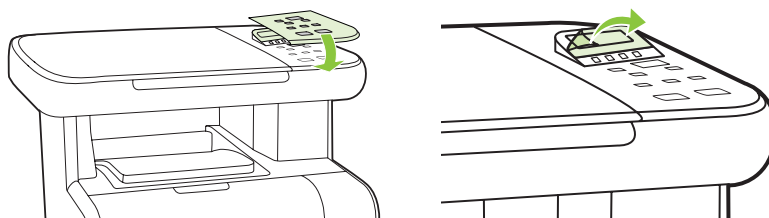
Model # CM1312 MFP Series

Product #

Serial #

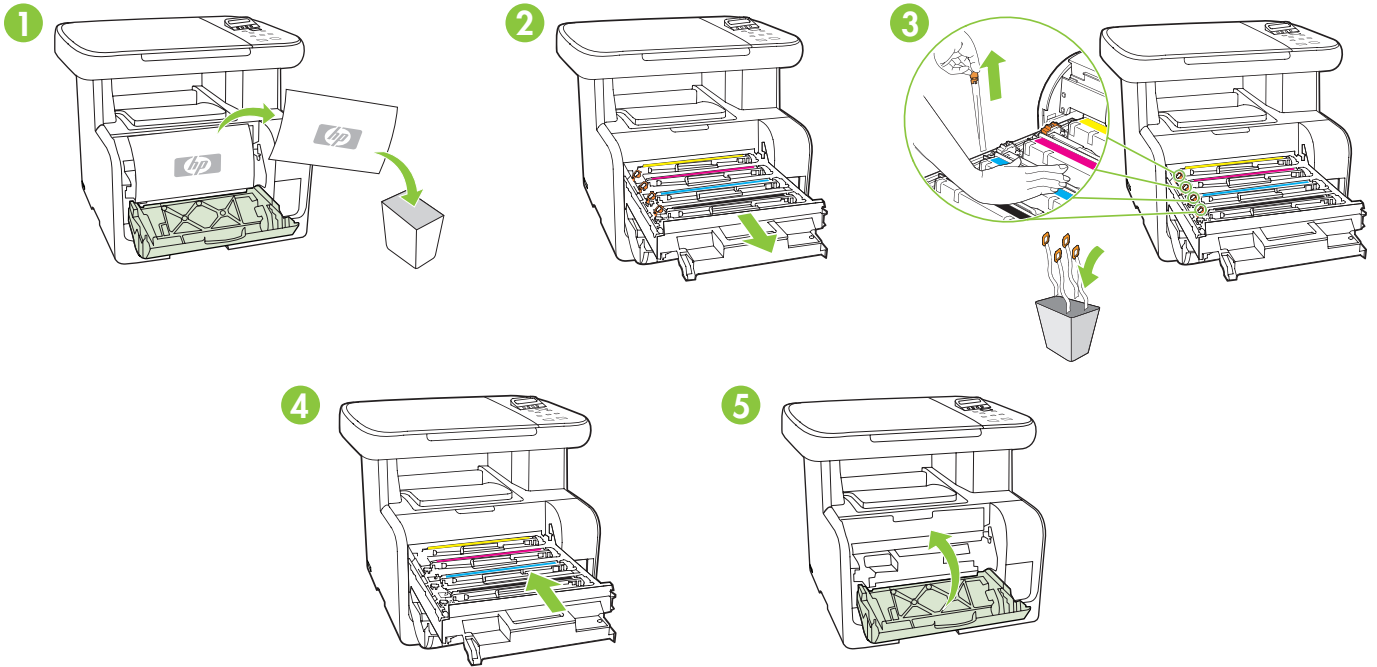
6

- EN Remove the adhesive back. Attach the control panel faceplate. Remove the clear cover.
- CS Odeberte lepicí zadní stranu. Nasad'te čelní desku ovládacího panelu. Odstraňte průsvitnou krycí fólii.
- HU Távolítsa el az öntapadós hátlapot. Helyezze fel a kezelőpanel előlapját. Távolítsa el az átlátszó fóliát.
- PL Usuń materiał samoprzylepny z tyłu. Zamocuj nakładkę panelu sterowania. Usuń przezroczystą osłonkę.
- RU Снимите клейкую подложку. Прикрепите лицевую пластину панели управления. Снимите защитную пленку.
- SK Odstráňte lepiacu zadnú časť. Nasad'te prednú časť ovládacieho panela. Odstráňte priehľadný kryt.



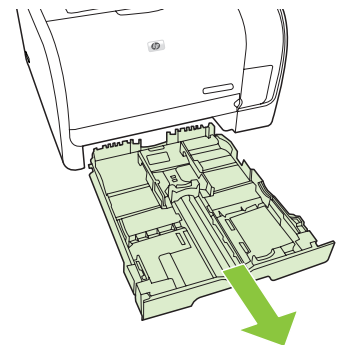
7

- EN Prepare the print cartridges.
- CS Připravte tiskové kazety.
- HU Készítse elő a festékkazettákat.
- PL Przygotuj wkłady drukujące.
- RU Приготовьте картриджи для печати.
- SK Pripravte tlačové kazety.



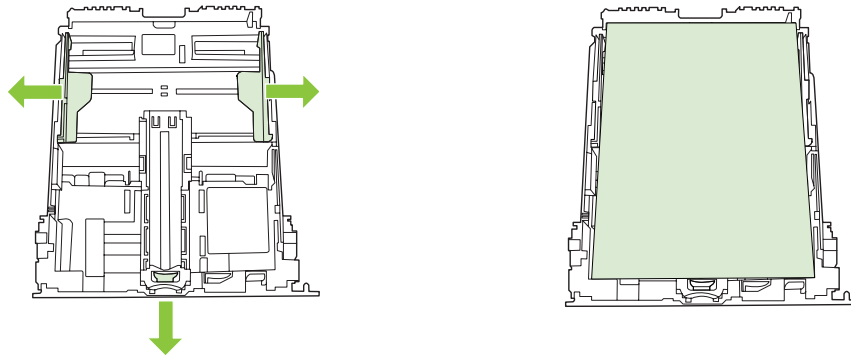
8

- EN Open the paper tray.
- CS Otevřete zásobník papíru.
- HU Nyissa ki a papírtálcát.
- PL Otwórz podajnik papieru.
- RU Откройте лоток для бумаги.
- SK Otvorte zásobník papiera.



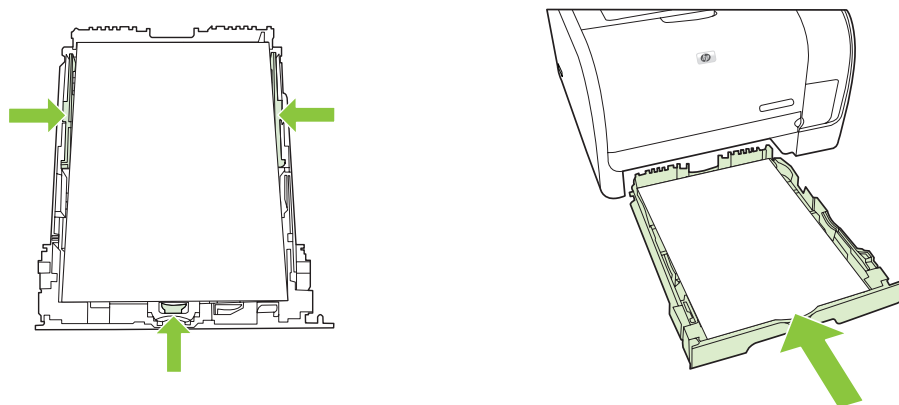
9

- EN Adjust the paper tray guides and load paper.
- CS Odsuňte vodítka zásobníku papíru a vložte papír.
- HU Állítsa be a papírvezetőket, és töltsön be papírt.
- PL Dopasuj prowadnice podajnika papieru i załaduj papier.
- RU Настройте направляющие лотка для бумаги и загрузите бумагу.
- SK Nastavte vodiace lišty v zásobníku papiera a vložte papier.



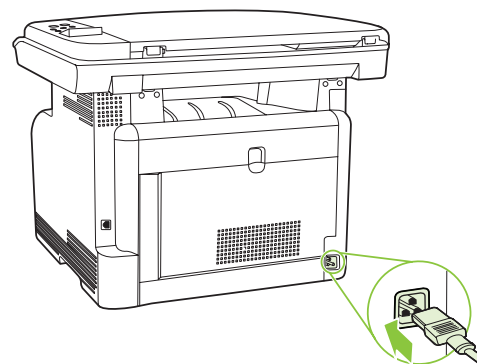
10

- EN Adjust the paper guides against the paper and reinsert tray.
- CS Přisuňte vodítka k papíru a vra<kern_caron>'</kern_caron>te zásobník zpět do tiskárny.
- HU Állítsa be a papírvezetőket a papírnak megfelelően, és helyezze vissza a tálcát.
- PL Dopasuj prowadnice papieru do włożonego papieru i ponownie zamocuj podajnik.
- RU Отрегулируйте расположение направляющих лотка в соответствии с размером бумаги и вставьте лоток в устройство.
- SK Nastavte vodiace lišty podľa papiera a zasuňte zásobník.

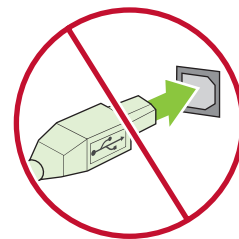


11

- EN Connect the power cord.
- CS Připojte napájecí kabel.
- HU Csatlakoztassa a tápkábelt.
- PL Podłącz przewód zasilający.
- RU Подключите кабель питания.
- SK Pripojte napájací kábel.

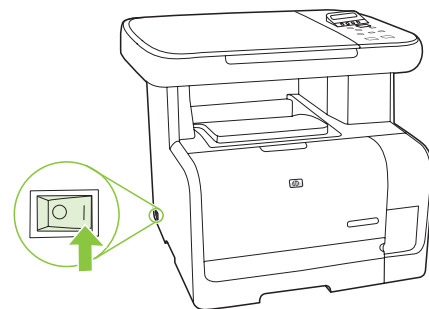


- EN **Note:** Do not connect the USB cable until prompted by the software.
- CS **Poznámka:** Nepřipojujte kabel USB, dokud k tomu nebudete vyzváni softwarem.
- HU **Megjegyzés:** Ne csatlakoztassa az USB-kábelt, amíg a szoftver nem kéri erre.
- PL **Uwaga:** Nie podłączaj kabla USB do momentu pojawienia się monitu.
- RU **Примечание:** Не подключайте кабель USB до появления соответствующего запроса программного обеспечения.
- SK **Poznámka.** Kábel USB nepripájajte, kým vás na to nevyzve softvér.



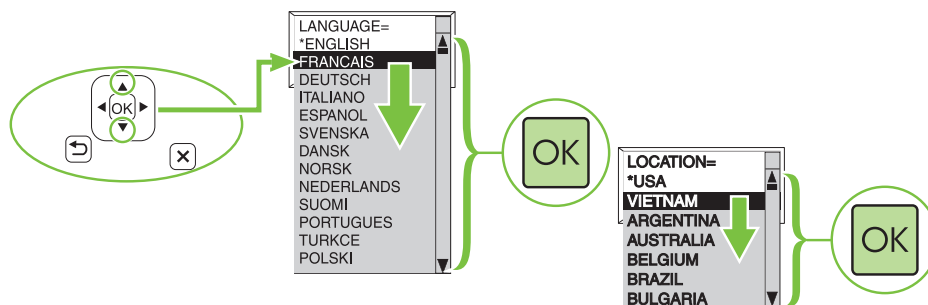
12

- EN Turn on the product.
- CS Zapněte zařízení.
- HU Kapcsolja be a készüléket.
- PL Włącz urządzenie
- RU Включите устройство.
- SK Zapnite zariadenie.



13

- EN Set the **language** and the **location** on the control panel (if necessary).
- CS Na ovládacím panelu nastavte **jazyk a umístění** (pokud je třeba).
- HU Adja meg a kezelőpanel **nyelvi és területi** beállításait (ha szükséges).
- PL Ustaw **język i położenie** na panelu sterowania (jeśli jest to konieczne).
- RU Установите **язык и месторасположение** на панели управления (при необходимости).
- SK Ak je to potrebné, na ovládacom paneli nastavte **jazyk a lokalitu**.



EN Test the setup

RU Проверка настроек

CS Zkouška nastavení

SK Kontrola inštalácie

HU Az üzembe helyezés ellenőrzése

PL Testowanie konfiguracji

14

EN Print a configuration report. Press **Setup**, select **Reports**, press **OK**, select **Configuration**, press **OK** to test printing.

CS Vytiskněte sestavu konfigurace. Stiskněte tlačítko **Nastavení**, vyberte možnost **Sestavy**, stiskněte tlačítko **OK**, vyberte možnost **Konfigurace** a stisknutím tlačítka **OK** vyzkoušejte tisk.

HU Nyomtassa ki a konfigurációs jelentést. Nyomja meg a **Beállítás** gombot, majd válassza a **Jelentések** lehetőséget, és nyomja meg az **OK** gombot. Válassza ki a **Konfigurációs jelentés** lehetőséget, és a tesztnyomtatás végrehajtásához nyomja meg az **OK** gombot.

PL Drukowanie raportu konfiguracji. Naciśnij przycisk **Konfiguracja**, wybierz opcję **Raporty**, naciśnij **OK**, wybierz opcję **Konfiguracja** i naciśnij **OK**, aby wykonać drukowanie testowe.

RU Напечатайте отчет о конфигурации. Нажмите клавишу **Настройка**, выберите **Отчеты**, нажмите клавишу **OK**, выберите **Конфигурация**, нажмите клавишу **OK** для проверки печати.

SK Vytlačte správu o konfigurácii. Stlačte tlačidlo **Nastavenie**, vyberte položku **Reports (Správy)**, stlačte tlačidlo **OK**, vyberte položku **Configuration report (Správa o konfigurácii)** a stlačením tlačidla **OK** vyskúšajte tlač.

15

EN Place the configuration report on the flatbed scanner and press **Start Copy Color** to test the Color copy.

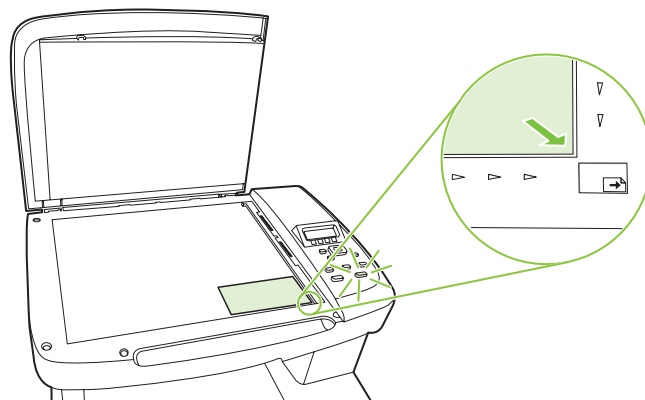
CS Položte sestavu konfigurace do plochého skeneru a stisknutím tlačítka **Spustit kopírování (Barevně)** vyzkoušejte barevné kopírování.

HU Helyezze a konfigurációs jelentést a síkágyas lapolvasóra, majd a színes másolás teszteléséhez nyomja meg a **Másolás indítása Színes** gombot.

PL Umieść raport konfiguracji na szybie skanera i naciśnij przycisk **Rozpocznij kopiowanie w kolorze**, aby sprawdzić kopiowanie w kolorze.

RU Поместите отчет о конфигурации на планшет сканера и нажмите клавишу **Начать цветное копирование**, чтобы выполнить пробное копирование в цвете.

SK Vložte správu o konfigurácii na plochý skener a stlačením tlačidla **Spustiť kopírovanie (Farebné)** vyskúšajte farebné kopírovanie.



EN Install the software

CS Instalace softwaru

HU A szoftver telepítése

PL Instalowanie oprogramowania

RU Установка программного обеспечения

SK Inštalácia softvéru

16



EN USB installation

CS Instalace USB

HU Telepítés USB-kapcsolat esetén

PL Instalacja USB

RU Подключение с помощью кабеля USB

SK Inštalácia rozhrania USB

EN Install the software from the CD. Follow the onscreen instructions.

CS Nainstalujte software z disku CD-ROM. Postupujte podle pokynů na obrazovce.

HU Telepítse a szoftvert a CD-ről. Kövesse a képernyőn megjelenő utasításokat.

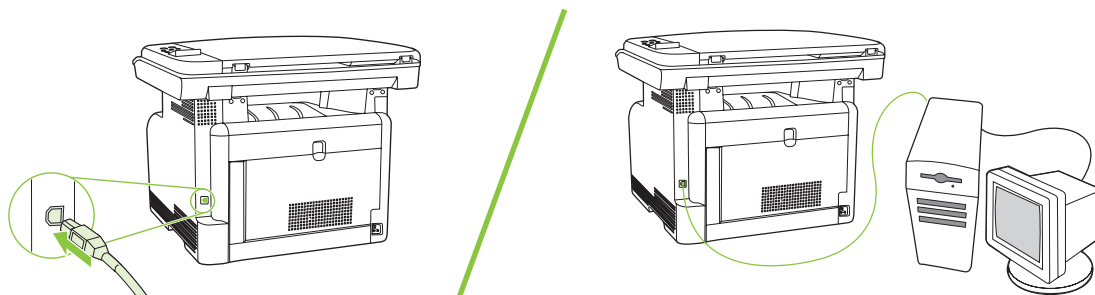
PL Instalowanie oprogramowania z dysku CD. Postępuj zgodnie z instrukcjami wyświetlanymi na ekranie.

RU Установите программное обеспечение с компакт-диска. Следуйте указаниям на экране.

SK Z disku CD nainštalujte softvér. Postupujte podľa pokynov na obrazovke.

17

- **EN** Connect the USB cable when prompted by the software.
- **CS** Na výzvu softwaru připojte kabel USB.
- **HU** Ha a szoftver felszólítja, csatlakoztassa az USB-kábelt.
- **PL** Podłącz kabel USB po wyświetleniu monitu.
- **RU** Подключите кабель USB после появления соответствующего запроса программного обеспечения.
- **SK** Po výzve softvéru pripojte kábel USB.



- **EN** **Note:** If installation does not continue, make sure that you are using a USB 2.0 certified cable.
- **CS** **Poznámka:** Pokud instalace nepokračuje, zkontrolujte, zda používáte schválený kabel USB 2.0.
- **HU** **Megjegyzés:** Ha a telepítés megszakad, győződjön meg arról, hogy az USB 2.0-s szabványnak megfelelő kábelt használ.
- **PL** **Uwaga:** Jeśli instalacja nie jest kontynuowana, upewnij się, że używasz zatwierdzonego kabla USB 2.0.
- **RU** **Примечание:** Если установка не продолжается, убедитесь в том, что вы используете сертифицированный кабель USB 2.0.
- **SK** **Poznámka.** Ak inštalácia nepokračuje, skontrolujte, či používate certifikovaný kábel pre rozhranie USB 2.0.

18

- **EN** USB installation is complete. Print a test page.
- **CS** Instalace USB je dokončena. Vytiskněte testovací stránku.
- **HU** Az USB-porton csatlakoztatott készülék telepítése ezzel befejeződött. Nyomtasson ki egy tesztoldalt.
- **PL** Instalacja USB jest zakończona. Wydrukuj stronę testową.
- **RU** Установка подключения с помощью кабеля USB закончена. Напечатайте пробную страницу
- **SK** Inštalácia rozhrania USB je dokončená. Vytlačte testovaciu stránku.

- EN Product documentation
- CS Dokumentace k produktu
- HU Termékdokumentáció
- PL Dokumentacja urządzenia

- RU Документация на изделие
- SK Dokumentácia k zariadeniu

19

EN The electronic User Guide and other documentation is on the CD that came with the product or in the HP Program folder on your computer. This information is also available at www.hp.com/support/cm1312series

- Detailed user instructions
- Solve problems information
- Important safety notices
- Regulatory information

CS Elektronická uživatelská příručka a další dokumentace je umístěna na disku CD-ROM dodaném se zařízením nebo v programové složce HP v počítači. Tyto informace jsou dostupné také na stránce www.hp.com/support/cm1312series

- Podrobné pokyny pro uživatele
- Informace o řešení potíží
- Důležitá bezpečnostní upozornění
- Informace o předpisech

HU Az elektronikus Felhasználói kézikönyv és az egyéb dokumentációk megtalálhatók a készülékkel kapott CD-n, illetve a számítógépen a HP programcsoportban. Ugyanezek az információk elérhetők a következő webhelyen is: www.hp.com/support/cm1312series

- Részletes használati útmutató
- Hibaelhárítási tudnivalók
- Fontos biztonsági megjegyzések
- Előírásokra vonatkozó információk

PL Elektroniczna Instrukcja obsługi i inna dokumentacja znajduje się na dysku CD-ROM dołączonym do produktu lub w folderze programowym HP na komputerze. Te informacje można również uzyskać na stronie internetowej www.hp.com/support/cm1312series

- Szczegółowe instrukcje dla użytkownika
- Informacje dotyczące rozwiązywania problemów
- Ważne informacje dotyczące bezpieczeństwa
- Informacje wymagane prawem

RU Электронное руководство пользователя и другая документация находится на компакт-диске, поставляемом с изделием, или в папке программ HP на вашем компьютере. Эти сведения также доступны по адресу: www.hp.com/support/cm1312series

- Подробные указания для пользователя
- Информация по устранению неполадок
- Важные сведения по безопасности
- Правовая информация

SK Elektronická Používateľská príručka a ďalšia dokumentácia sa nachádzajú na disku CD, ktorý sa dodáva so zariadením, alebo v programovom priečinku HP v počítači. Na webovej stránke www.hp.com/support/cm1312series sú tiež k dispozícii nasledujúce informácie

- Podrobné pokyny pre používateľov
- Informácie o riešení problémov
- Dôležité bezpečnostné upozornenia
- Regulačné informácie



EN Solve problems

CS Řešení potíží

HU Hibaelhárítás

PL Rozwiązywanie problemów

EN Устранение неполадок

SK Riešenie problémov

EN Print a Menu Map; Press **Setup**, select **Reports**, then select **Menu structure** and press **ok**. Use the Menu map as a quick reference to using the control panel to change settings, such as copy and scan settings.

Find more information in the electronic User Guide:

- Print help in the Print Tasks chapter.
- Make copies and adjust copy settings in the Copy chapter.
- Setup Scan destinations in the Scan chapter.

CS Vytiskněte schéma nabídek; Stiskněte tlačítko **Nastavení**, vyberte možnost **Sestavy**, vyberte možnost **Strukt. nabídky** a stiskněte tlačítko **OK**. Struktura nabídky slouží jako stručná referenční příručka pro používání ovládacího panelu při změně nastavení, například pro kopírování a skenování.

Další informace naleznete v elektronické uživatelské příručce:

- Návod k tisku v kapitole Tiskové úlohy.
- Kopírování a úprava jeho nastavení v kapitole Kopírování.
- Nastavení cílů skenování v kapitole Skenování.

HU Nyomtassa ki a menüterképet. Ehhez nyomja meg a **Beállítás** gombot, válassza a **Jelentések**, majd a **Menüszerkezet** lehetőséget, és nyomja meg az **OK** gombot. A menüterkép alapján gyorsan megtalálhatja a kezelőpanelen a másolásra és a lapolvasásra vonatkozó beállításokat.

További tudnivalókat talál az elektronikus Felhasználói kézikönyvben:

- Tudnivalók a nyomtatásról a Nyomtatási feladatok című fejezetben.
- Tudnivalók a másolásról és a másolási beállítások módosításáról a Másolás című fejezetben.
- Tudnivalók a lapolvasási célpontok beállításáról a Lapolvasás című fejezetben.

PL Drukowanie mapy menu: naciśnij przycisk **Konfiguracja**, wybierz pozycję **Raporty**, następnie wybierz pozycję **Struktura menu** i naciśnij przycisk **OK**. Mapa menu może służyć jako podręczna pomoc w używaniu panelu sterowania do zmiany ustawień, np. kopiowania lub skanowania.

Więcej informacji zawiera elektroniczna instrukcja obsługi:

- Pomoc dotycząca drukowania w rozdziale Zadania drukowania.
- Kopiowanie i dopasowywanie ustawień kopiowania w rozdziale Kopiowanie.
- Konfiguracja miejsc docelowych skanowania w rozdziale Skanowanie.

EN Напечатайте карту меню; Нажмите клавишу **Настройка**, выберите **Отчеты**, затем выберите **Структура меню** и нажмите клавишу **OK**. Используйте карту меню в качестве краткого руководства по использованию панели управления для изменения параметров, например параметров копирования или сканирования.

Дополнительные сведения см. в электронном руководстве пользователя:

- Справка по печати в разделе «Задания печати».
- Копирование и настройки копирования в разделе «Копирование».
- Настройка мест назначения для функции сканирования в разделе «Сканирование».

SK Vytlačte mapu ponúk – stlačte tlačidlo **Nastavenie**, postupne vyberte položky **Reports (Správy)** a **Menu structure (Štruktúra ponuky)** a stlačte tlačidlo **OK**. Mapu ponúk použite ako stručného sprievodcu pri zmene nastavení, napríklad nastavenia kopírovania a skenovania, pomocou ovládacieho panela.

Ďalšie informácie nájdete v elektronickej Používateľskej príručke:

- Pomoc týkajúcu sa tlače v kapitole Tlačové úlohy.
- Informácie o vytváraní kópií a úprave nastavení kopírovania v kapitole Kopírovanie.
- Nastavenie cieľov skenovania v kapitole Skenovanie.

© 2008 Hewlett-Packard Development Company, L.P.

www.hp.com



CC430-90932

